



SWB



Partner
Network



SWB – kluczowe funkcje

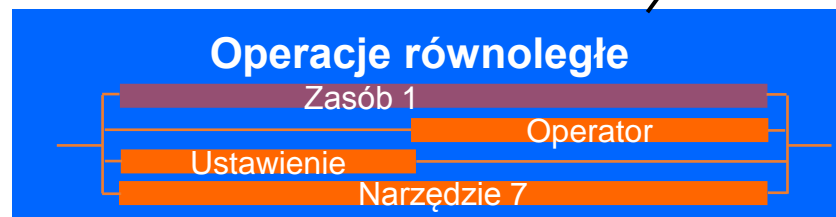
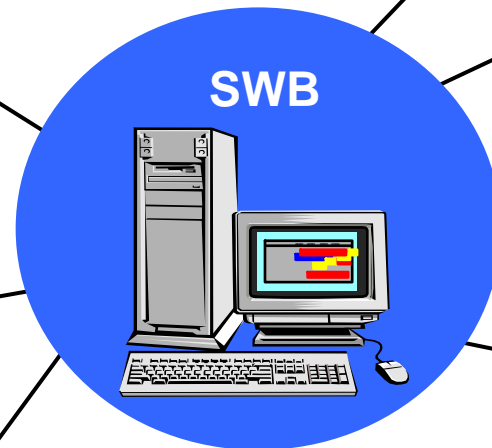
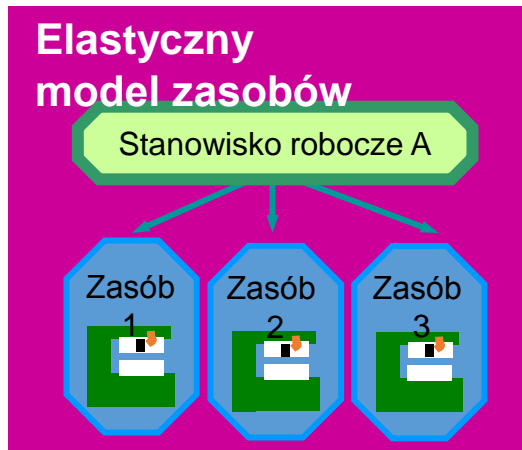
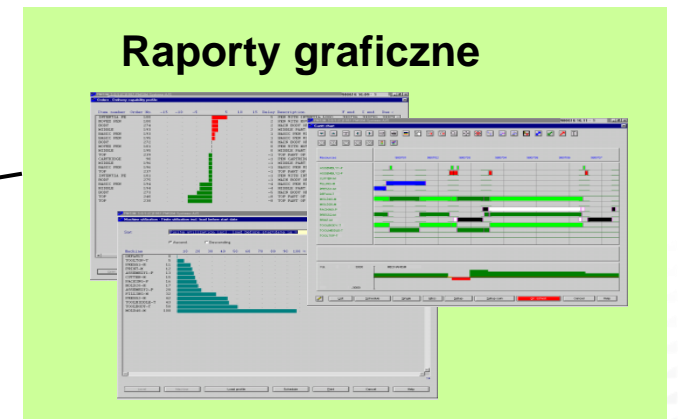
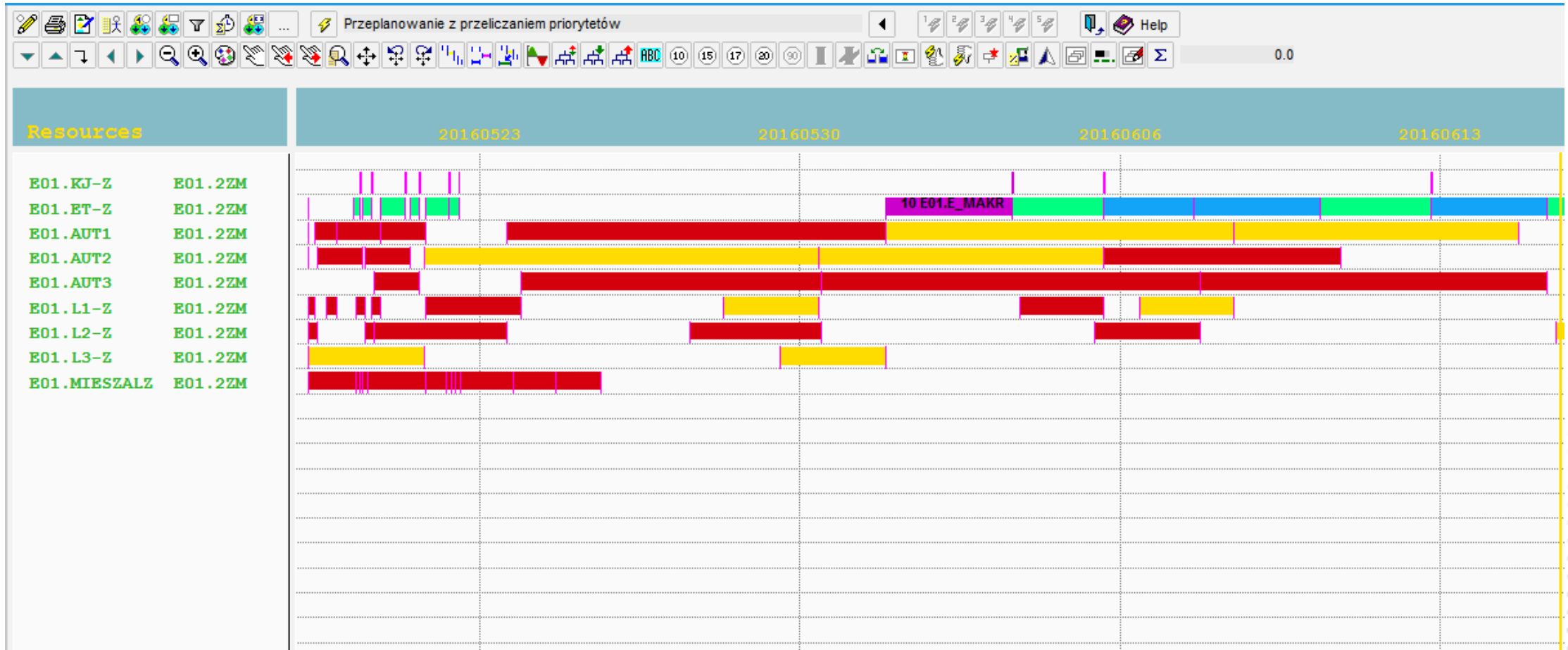
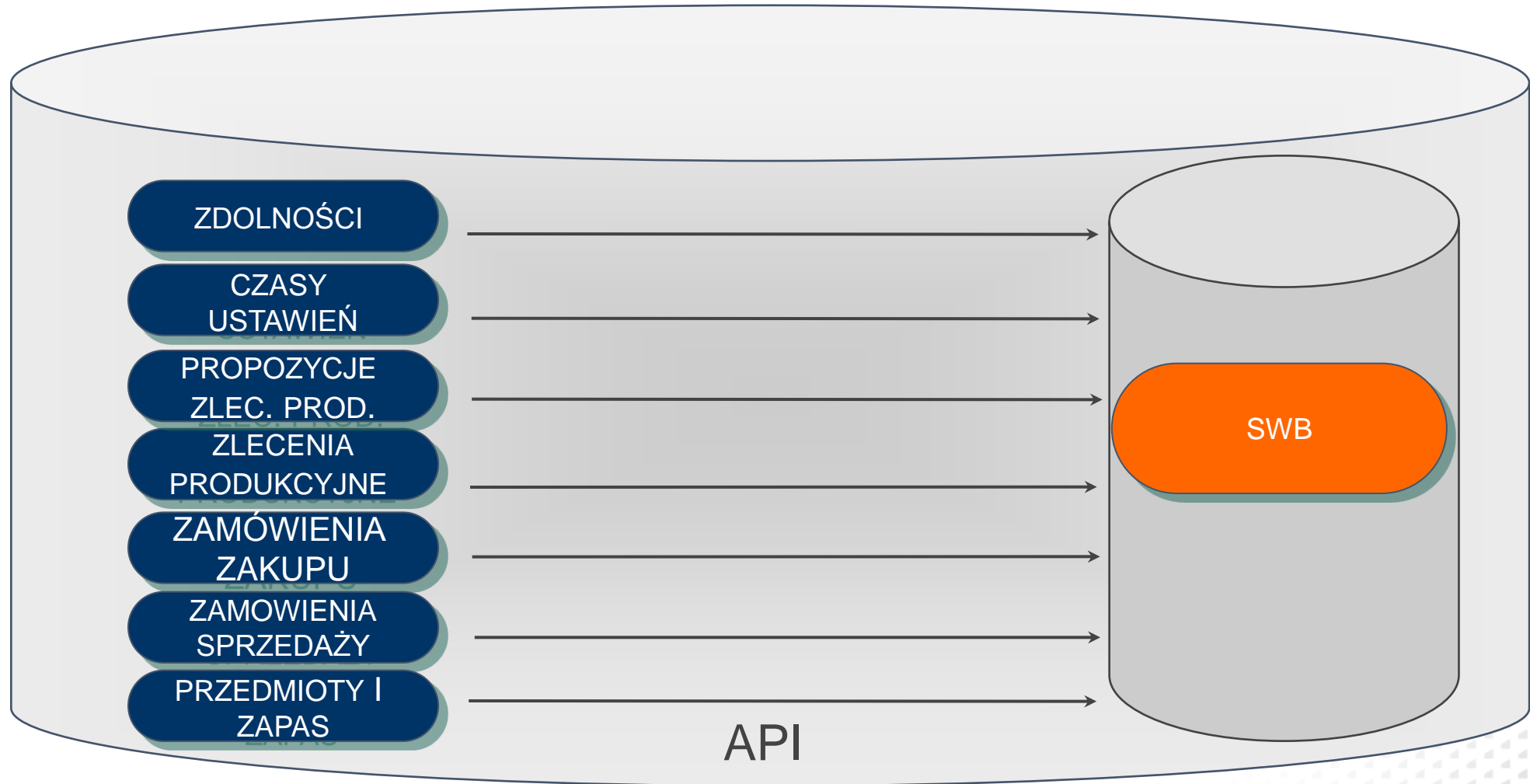


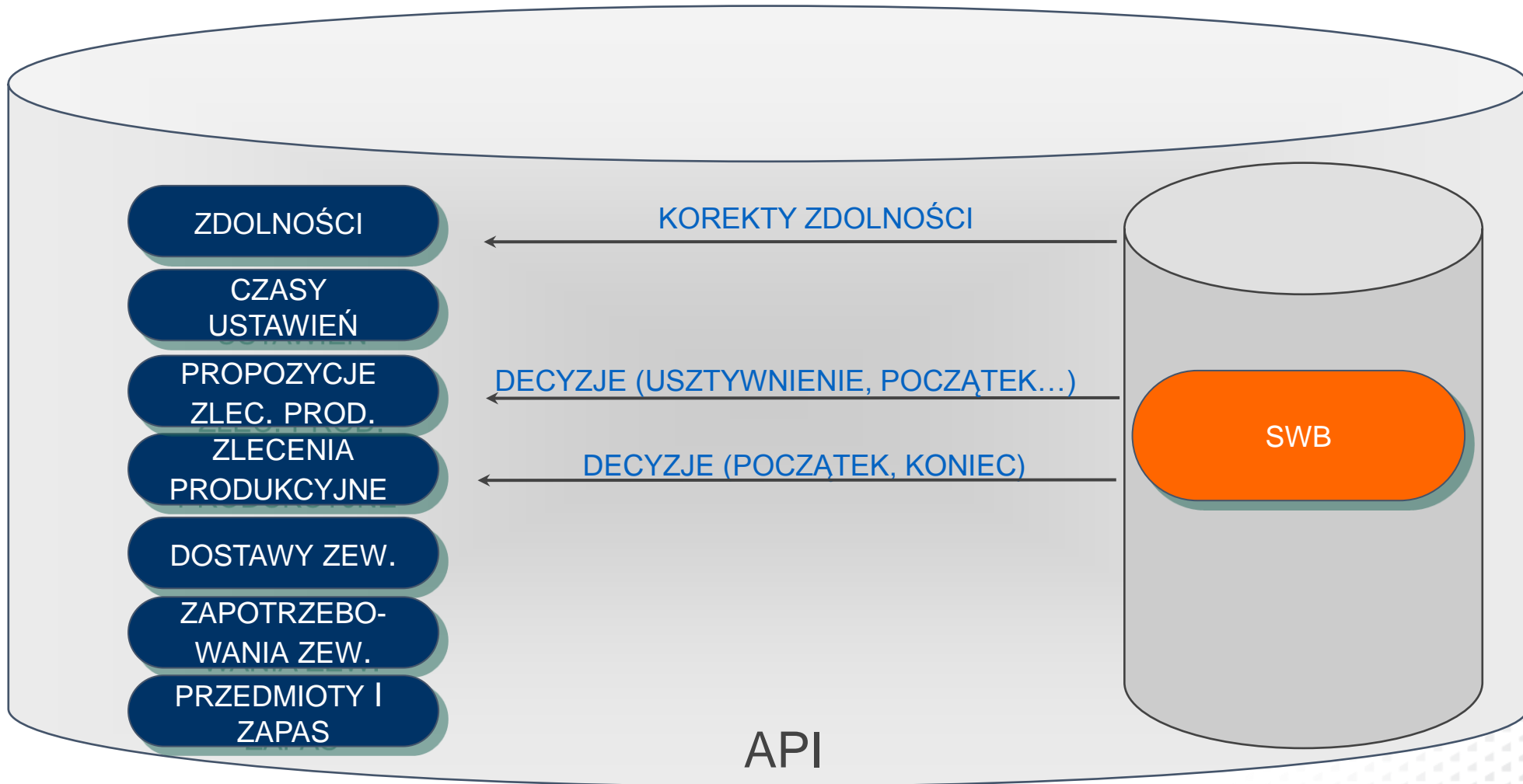
Diagram Gantt



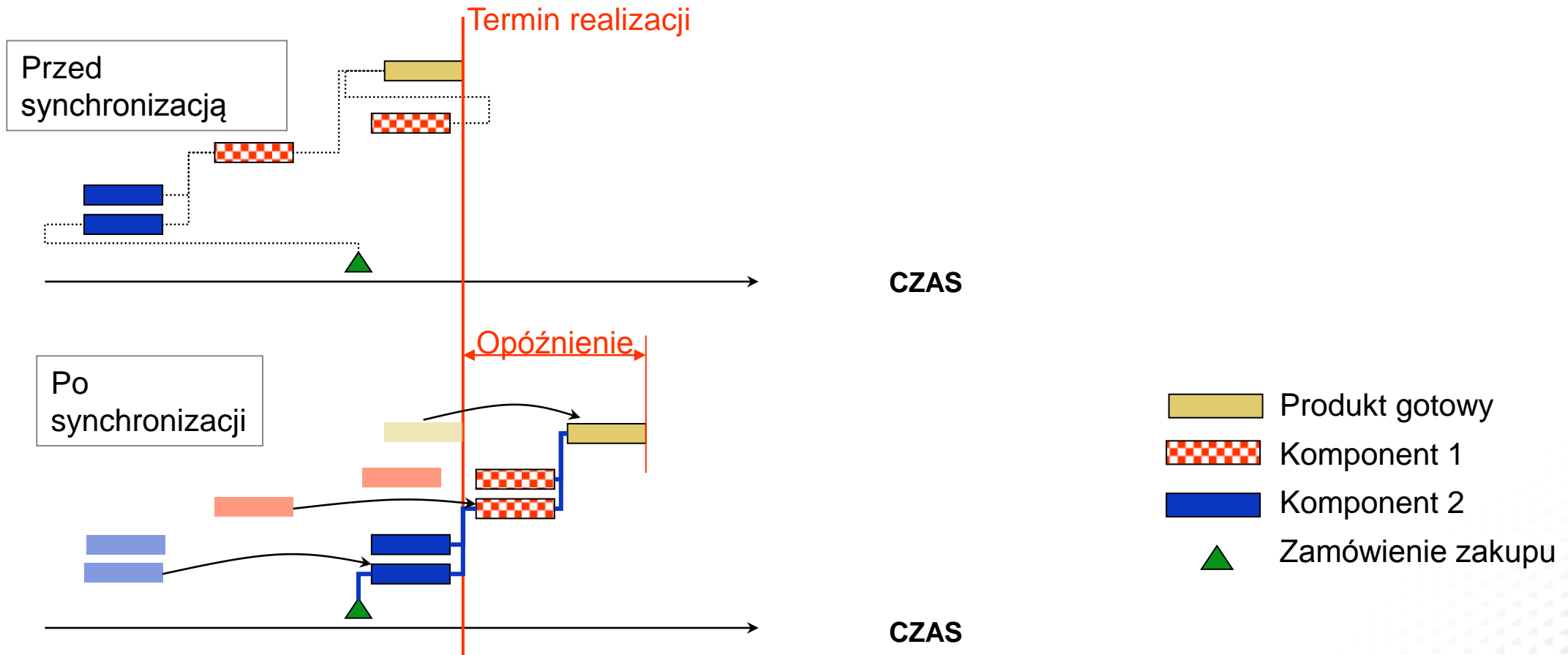
SWB - integracja z M3, import danych



SWB- integracja z M3, eksport danych

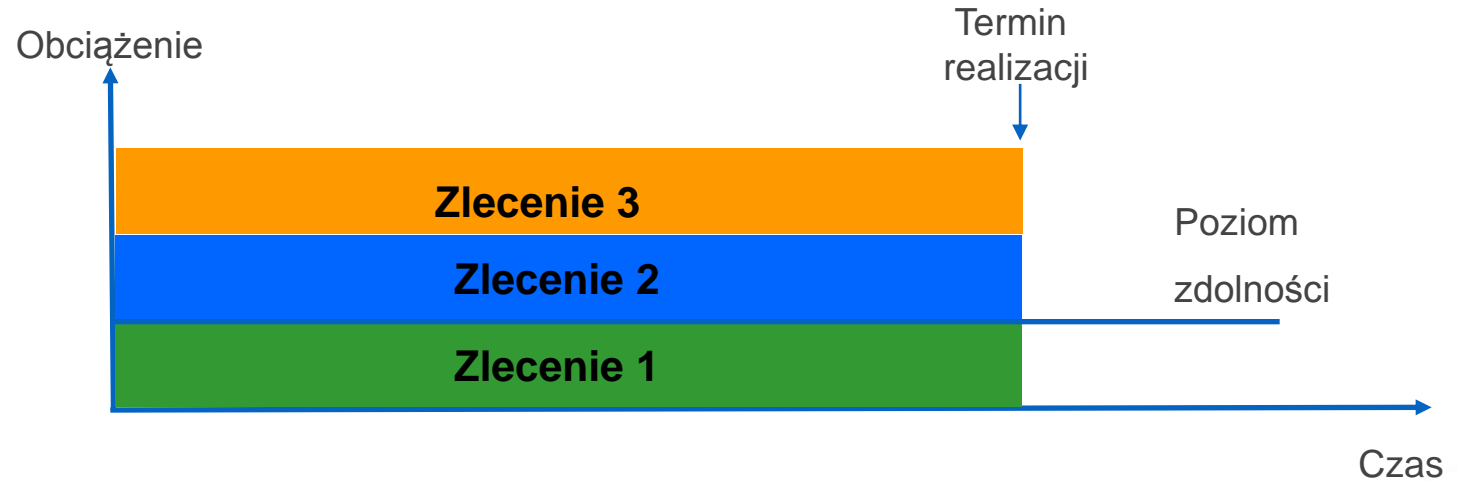


Synchronizacja materiałowa

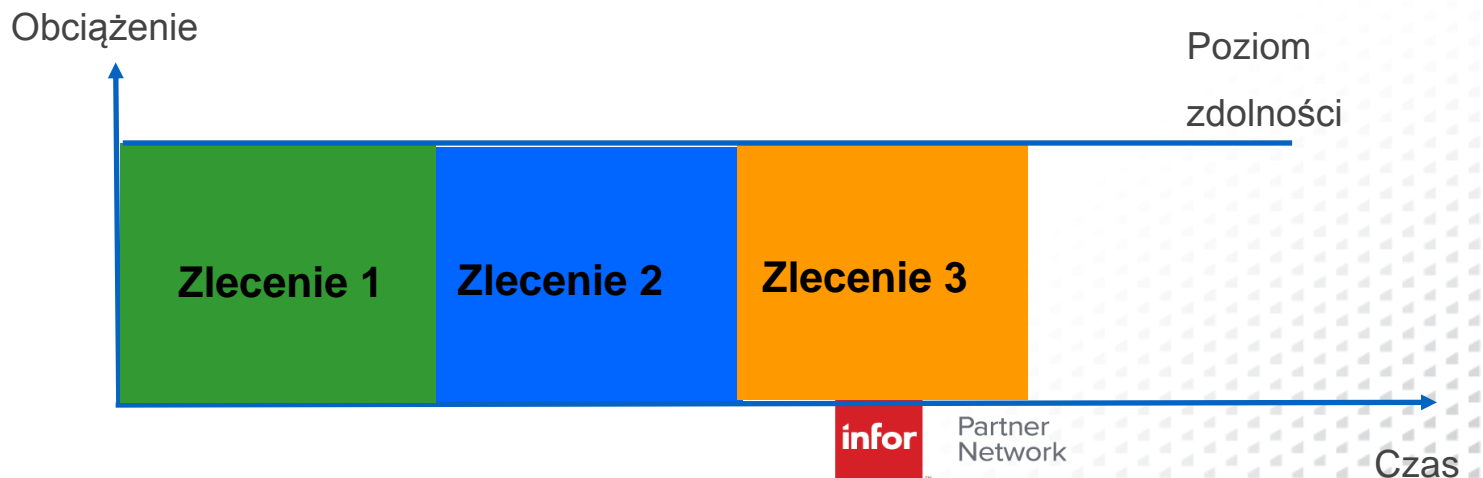


Planowanie ze zdolnościami ograniczonymi i nieograniczonymi

Zdolności nieograniczone



Zdolności zwiększone i ograniczone



Podstawowe ograniczenia produkcyjne

- Opóźniona produkcja (zbyt mało czasu na wyprodukowanie)
- Opóźnione dostawy materiałów i surowców (zbyt mało czasu na zaopatrzenie)
- Wąskie gardła (ograniczone zdolności produkcyjne)

Zarządzanie opóźnieniami

- Rozwiąż negocjując z dostawcą lub skracając produkcyjny czas realizacji poprzez:
 - zwiększenie zdolności,
 - nakładanie operacji,
 - podział operacji

lub

- Akceptuj opóźnienie i zbadaj konsekwencje

Zarządzanie wąskimi gardłami

- Rozwiąż poprzez:
 - zwiększenie zdolności,
 - skorzystanie z podwykonawcy,
 - wykorzystanie alternatywnego zasobu

lub

- Akceptuj opóźnienie i zbadaj konsekwencje

SWB – rozwiązywanie problemów planistycznych

SWB pomaga odpowiadać m.in. na następujące pytania:

- Na kiedy możemy obiecać klientowi dostawę?
- Jaki wpływ na dostawy do klientów mają zakłócenia produkcyjne?
- Czy materiały i komponenty zamówiliśmy na datę umożliwiającą rozpoczęcie produkcji w odpowiednim czasie?
- Czy i kiedy nasze zdolności produkcyjne odpowiadają planowanym obciążeniom?
- Jakie kroki możemy podjąć w celu rozwiązania problemów zanim staną się krytyczne?

Dziękuję za uwagę!



iPCC sp. z o. o. • +48 22 740 44 44 • Wał Miedzeszyński 251, 04-866 Warszawa • biuro@i-pcc.pl • www.i-pcc.pl
• KRS: 0000314880 • SĄD REJONOWY DLA M. ST. WARSZAWY W WARSZAWIE, XIII WYDZIAŁ GOSP.
• REGON: 141581393 • NIP: 1132738996 • KAP: 54 000 PLN